

OÙ DÉPOSER VOS DONNÉES ?

Les entrepôts de données

Pour partager vos données, il est nécessaire de les déposer dans un entrepôt. Voici quelques conseils pour en trouver un.

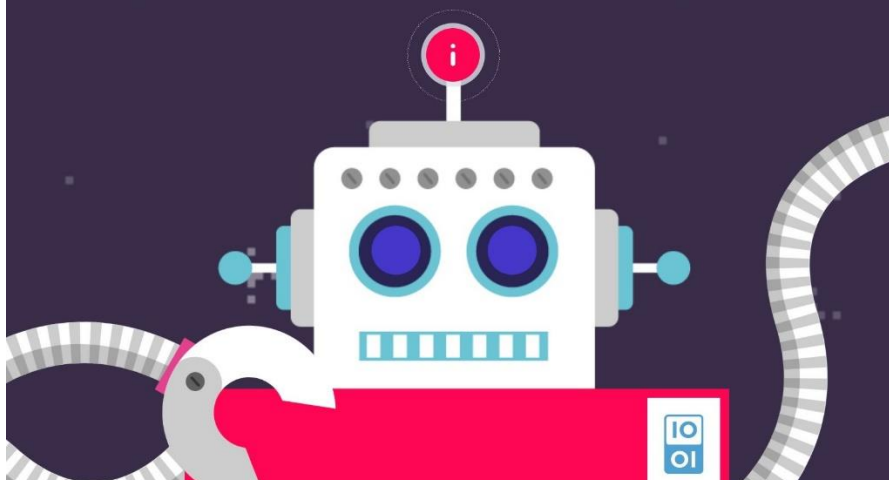
CHOISIR LE BON ENTREPÔT

Votre communauté scientifique, institution, financeur, ou encore vos partenaires peuvent vous guider vers l'entrepôt le plus adapté à vos besoins.



RECHERCHER DANS UN ANNUAIRE

La pratique de sa communauté est le meilleur guide, mais des annuaires d'entrepôts existent. Ils permettent de filtrer ses recherches par critères.



Où déposer vos données ?

Les entrepôts de données

Pour partager vos données, il est nécessaire de les déposer dans un entrepôt. Voici quelques conseils pour en trouver un.

Choisir le bon entrepôt

Votre communauté scientifique, institution, financeur, ou encore vos partenaires peuvent vous guider vers l'entrepôt le plus adapté à vos besoins.

Entrepôts disciplinaires

La pratique de sa communauté est souvent le meilleur guide.

Certaines disciplines sont bien organisées pour la gestion des données et proposent des entrepôts disciplinaires spécifiques, largement reconnus par la communauté. Ces bonnes pratiques s'appuient généralement sur l'utilisation de standards bien définis, ce qui facilite la préparation, la documentation et le dépôt des données dans l'entrepôt.

Exemples : en génomique, la communauté est engagée depuis plusieurs années dans le partage des données. Les bases de données comme [UniProt](#) et [GenBank](#) sont aujourd'hui des bases de référence.

Entrepôt institutionnel

Si aucun entrepôt n'est recommandé par votre communauté, il est conseillé de déposer vos données dans l'entrepôt de votre institution.

Certaines institutions ont émis des recommandations pour guider leurs chercheurs.

Un exemple d'initiative peut être cité : l'Institut Laue-Langevin (centre de recherche international en sciences et technologies neutroniques situé à Grenoble) a mis en place une politique de partage des données et dispose d'un portail dans lequel les chercheurs de l'institut peuvent déposer leurs données.

Voir leur document sur la politique des données :

https://www.ill.eu/fileadmin/user_upload/ILL/3_Users/User_Guide/After_your_experiment/Data_management/ILL_data_management_policy_July_2017.pdf

Recommandations du financeur

Certains financeurs émettent des recommandations concernant le partage des données de recherche. Toutefois, le choix de l'entrepôt reste du ressort du déposant.



La Commission européenne indique que l'entrepôt doit garantir un accès, une extraction, une exploitation, une reproduction et une dissémination des données à tout tiers au projet.

Dans le cadre du programme de financement Horizon Europe, la Commission européenne a rendu obligatoire, selon le principe "aussi ouvert que possible, aussi fermé que nécessaire" :

- l'accès ouvert aux données de recherche
- l'accès aux résultats nécessaires à la validation des conclusions des publications scientifiques
- l'accès libre et immédiat à tous les résultats de recherche en cas d'urgence publique, si l'autorité qui accorde la subvention la demande.

Cependant, les règles relatives à l'exploitation, à la protection des droits de propriété intellectuelle, à la sécurité et à la vie privée sont prioritaires.

Source : <https://openscience.eu/Open-Science-in-Horizon-Europe>

Recommandations des partenaires

Dans le cadre de votre projet de recherche, il se peut qu'il y ait des recommandations du consortium.

Exemple : les données collectées au cours des expéditions sur des plateformes dans le cadre du programme de forages profonds océaniques européen ECORD / IODP sont déposées dans l'entrepôt Pangaea afin de les rendre accessibles à la communauté scientifique.

En savoir plus : <http://iodp.pangaea.de/>

Recherche Data Gouv

Si aucun entrepôt disciplinaire ou institutionnel ne correspond à vos besoins, il est recommandé de déposer dans l'entrepôt national pluridisciplinaire [Recherche Data Gouv](#).

Si vos données soutiennent une publication scientifique et pour des besoins de preuves, il est important de choisir cet entrepôt qui permet d'accéder de manière pérenne et fiable à la version du jeu de données qui a servi à l'obtention des résultats.

Rechercher dans un annuaire

La pratique de sa communauté est le meilleur guide, mais des annuaires d'entrepôts existent. Ils permettent de filtrer ses recherches par critères.

Il existe plusieurs annuaires et catalogues qui répertorient des entrepôts de données.

Quelques exemples :

- [FAIRsharing](#) : annuaire qui compare les entrepôts selon leur conformité avec les [principes FAIR](#)
- [OAD](#) (Open Access Directory) : page wiki listant des entrepôts par discipline
- [re3data](#) (registry of research data repositories) : annuaire qui recense plus de 2 000 entrepôts et permet d'affiner ses recherches avec de nombreux filtres (sujets, pays, certificats, modalités d'accès...)
- [Core Trust Seal](#) : permet de rechercher des [entrepôts certifiés](#).

